

アクセス



約12分

JR大系線
南神城駅

競技会場

交通機関を利用したアクセス方法

- ・長野新幹線長野駅下車
特急バス長野ー白馬線「白馬駅」下車(約1時間)
①「白馬駅」からタクシー乗車約15分 会場到着
②JR白馬駅から「南神城」駅下車(約12分)
「南神城」駅から徒歩約30分
タクシー乗車約4分 会場到着
- ・新宿駅西口発高速バス白馬行(約4時間)※1
- ・新宿駅発 あずさ(特急列車)白馬行き(約4時間)※2
※2<http://www.hakubagoryu.com/access/jr/tyojr1.shtml>

会場には駐車場がございます。車での来場も可能です。

※1 特急バス長野ー白馬線 時刻表

2014年12月20日～2015年3月31日													
特急 長野駅東口 → 白馬駅 → 白馬八方 → 白馬乗鞍 冬季時刻													
Nagano Sta.(East Exit) → Hakuba Sta. → Hakuba-Happo → Hakuba-Norikura													
種別	運行	白馬				白馬八方				Type			
運転日	往	乗	乗	乗	乗	乗	乗	乗	乗	Operation day			
行き先	乗	乗	乗	乗	乗	乗	乗	乗	乗	Destination			
長野新幹線	長野	乗	乗	乗	乗	乗	乗	乗	乗				
乗	長野 駅東口発	815	820	900	910	1010	1040	1140	1245	1335	1510	1610	Nagano Sta. (East Exit)
降	見	↓	↓	↓	↓	↓	↓	↓	↓	↓	↓	↓	
乗	美麻ばかばからんど	900	↓	950	1050	1120	1220	1325	1415	1550	1650	1650	Seami
降	サンサンパーク白馬	↓	903	↓	953	1053	1123	1223	1328	1418	1553	1653	Miasa
降	白馬五電	915	920	1000	1010	1110	1140	1240	1345	1435	1610	1710	Hakuba-Goryu
降	白馬乗鞍	920	925	1005	1015	1115	1145	1245	1350	1440	1615	1715	Hakuba Sta.
降	白馬八方バスターミナル	925	930	1010	1020	1120	1150	1250	1355	1445	1620	1720	Hakuba-Happo Bus Terminal
降	岩岳新田	...	935	...	1025	1125	1155	1255	1400	1450	1625	1725	Iwatake-Shinden
降	特急 池久保	...	940	...	1030	1130	1200	1300	1405	1455	1630	1730	Tokkyu (Express) Kiriikubo
降	特急 池原	...	945	...	1035	1135	1205	1305	1410	1500	1635	1735	Tokkyu (Express) Ochikura
降	池高原	...	950	...	1040	1140	1210	1310	1415	1505	1640	1740	Tsugaike-Kogen
降	白馬乗鞍	...	955	...	1045	1145	...	1315	...	1510	Hakuba-Norikura
種別	運行	白馬				白馬八方				Type			
運転日	往	乗	乗	乗	乗	乗	乗	乗	乗	Operation day			
行き先	乗	乗	乗	乗	乗	乗	乗	乗	乗	Destination			
長野新幹線	長野	乗	乗	乗	乗	乗	乗	乗	乗				
乗	長野 駅東口発	1710	1820	1940	2145	ながのしんかんせん
降	見	↓	↓	↓	↓	↓	↓	↓	↓	↓	↓	↓	
乗	美麻ばかばからんど	1750	1900	2020	せんみ
降	サンサンパーク白馬	1803	1913	2033	みあさ
降	白馬五電	1810	1920	2040	2245	さんさんばーくはくば
降	白馬乗鞍	1815	1925	2045	2250	はくばごりゅう
降	白馬八方バスターミナル	1820	1930	2050	2255	はくばごりゅう
降	岩岳新田	はくばごりゅう
降	特急 池久保	いわたけしんでん
降	特急 池原	とっきゅう きりくば
降	池高原	とっきゅう あちくら
降	白馬乗鞍	つがけこうげん
降	白馬乗鞍	はくばごりゅう

競技会場住所
〒399-9211
長野県北安曇郡白馬村大字神城3303
TEL 0261-75-3934(管理棟)

↓↓特急バス時刻表URLです。

http://www.alpico.co.jp/access/express/nagano_hakuba/

大会日程(予定)

3月6日(金)

17:45～ 開会式

3月7日(土)

10:00～ 競技開始

- ・クラシカル: 男子5km 女子2.5km
- ・シット : 男子5km 女子2.5km

12:30～ 表彰式

14:00～ 体験会

3月8日(日)

9:30～ 競技開始

- ・フリー: 男子10km 女子5km
- ・シット : 男子10km 女子5km

12:00～ 表彰式

開会式の取材をご希望の方は17:00から受付を開始しますので、白馬クロスカントリースキー場プレス控え室内受付(2F)にお越し下さいますようお願い致します。



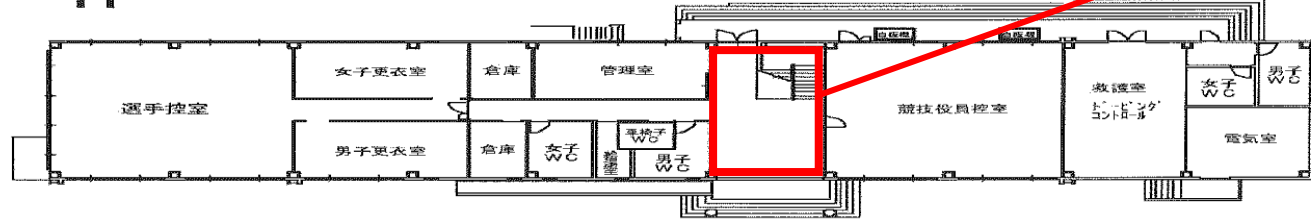
※3月7日以降は、8:00から受付を開始します。

会場図

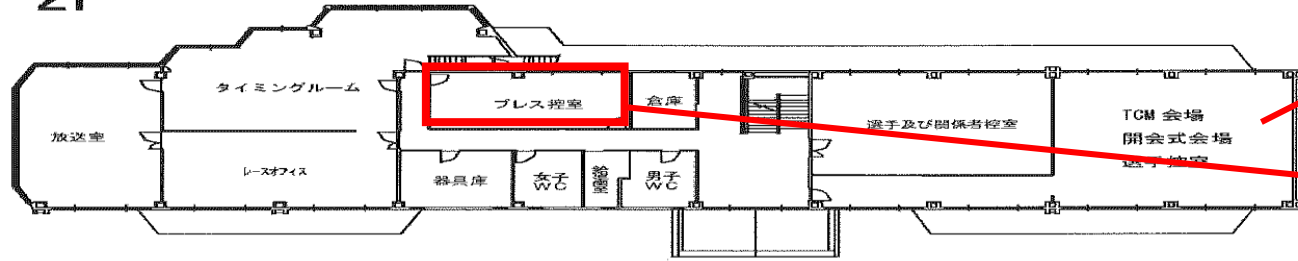
白馬クロスカントリー競技場管理棟配置図

スタジアム側

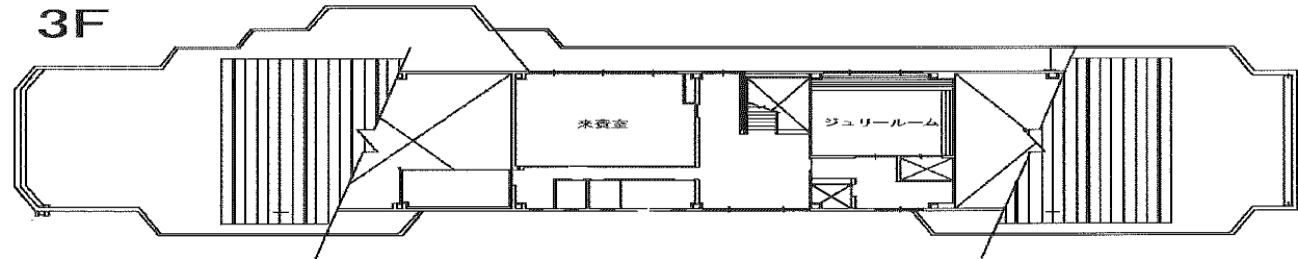
1F



2F



3F



2F控え室内に受付を設置します。
開会式取材のメディアの皆様は、17:00から受付を開始します。

開会式会場

メディア控え室

コース図・撮影場所

ジャパンパラクロスカントリースキー競技大会
白馬クロスカントリースキー競技場 コース図[2.5kmコース]

— ホールディングゾーン

Technical Data	
Start Finish Height	770m
Total Climb	44m
Max. Climb	10m
Height Difference	19m

Goal

Start

0 100 200

基本的に撮影範囲はありませんが、コース内や立ち入り禁止箇所からの撮影はご遠慮下さい。
選手、お客様の邪魔になるような撮影はおやめ下さい。

